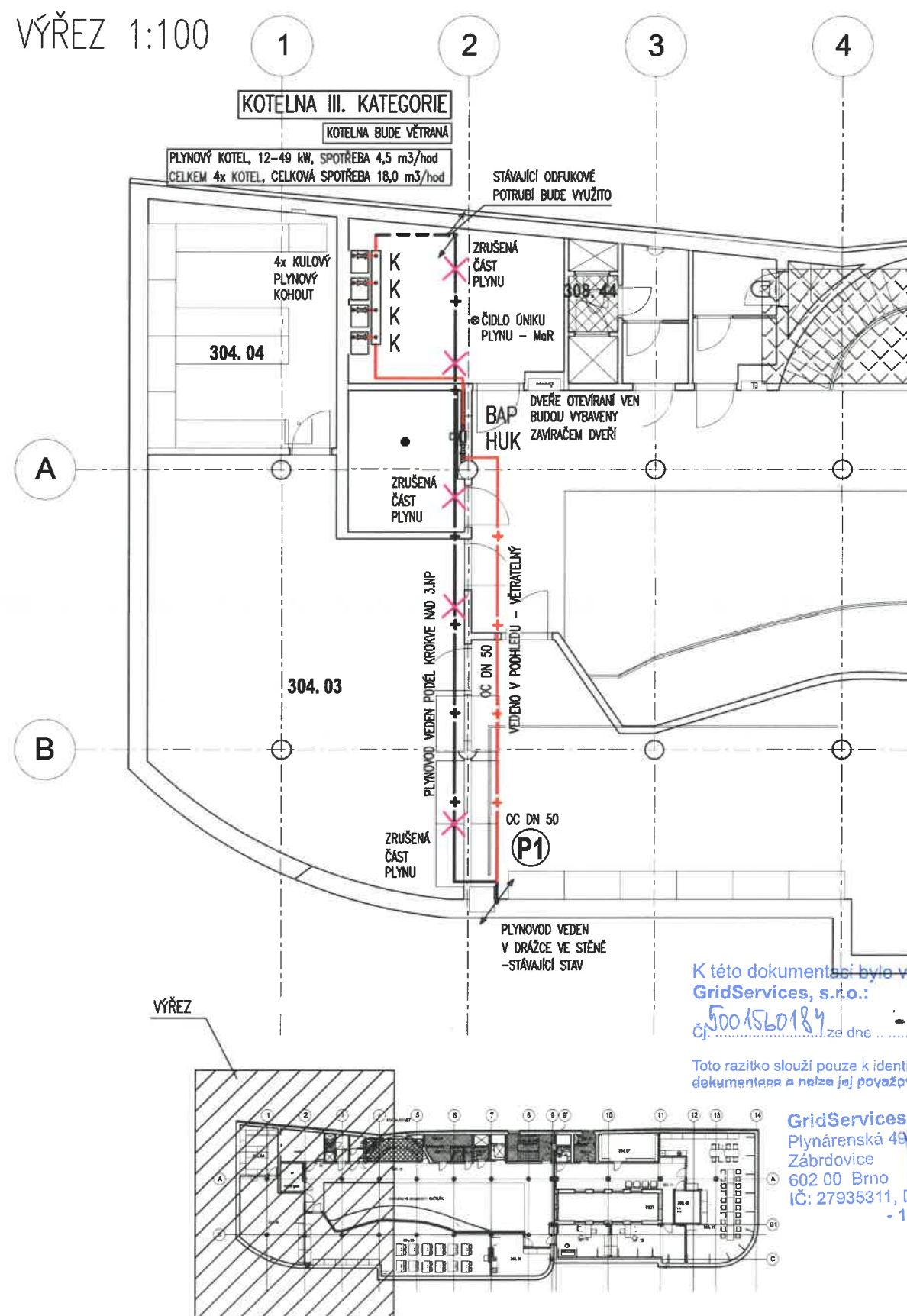


VÝŘEZ 1:100



K této dokumentaci bylo vydáno stanovisko
GridServices, s.r.o.:

č.j. 5004560184 ze dne 2-08-2017

Toto razítko slouží pouze k identifikaci předložené dokumentace a nelze jej považovat za naše stanovisko.

GridServices, s.r.o.
Plynářská 499/1
Zábřovice
602 00 Brno
IČ: 27935311, DIČ: CZ27935311
- 107 -

LEGENDA

- +— VEDENÍ PLYNU (svařované ocel)
—+— STÁVAJÍCÍ VEDENÍ PLYNU
--- STÁVAJÍCÍ ODFUKOVÉ POTRUBÍ
—X—+—X— RUŠENÉ VEDENÍ PLYNU
K K KULOVÝ KOHOUT
VŠECHNY ARMATURY PN 16

POZN.: POTRUBÍ MUSÍ BÝT CELOSVAŘOVANÉ
VŠECHNY PROSTUPY STŘECHOU, PODLAHOU
A NOSNÝMI KONSTRUKCEMI PROVĚST V CHRÁNICI
BUDE PROVEDENA ZKOUŠKA PEVNOSTI A TĚSNOSTI
DLE TPG, PLYNOVOD BUDE OPATŘEN OCHRANNÝM
NÁTĚREM (DVOVRSTVÝ NÁTĚR ŽLUTÉ BARVY).
PŘI MONTÁŽI PLYNOVODU NUTNO ZACHOVÁVAT
ZÁSADY COPZ TPG 702 01, 704 01, ČSN
386405, ČSN EN 1775, PŘÍSLUŠNÉ TECHNICKÉ
POKYNY DODAVATELE PLYNU A PŘÍSLUŠNÉ
PŘEDPISY ČOBP.

VNITŘNÍ ROZVODY BUDOU INSTALOVÁNY Z TRUBEK
BEZEŠVÝCH dle ČSN 42 5710.5 MAT. OCEL TŘÍDY
11.353.

TRUBNÍ MATERIÁL MUSÍ BÝT OPATŘEN DOKLADEM O
KONTROLE PODLE ČSN EN 10 204, PŘÍP. ČSN
EURONORM 168. ARMATURY MUSÍ BÝT OPATŘENY
ATESTEM. JEDNOTLIVÉ TRUBKY, ARMATURY A
TVAROVKY MUSÍ BÝT PŘED SESTAVENÍM VYČIŠTĚNY.





LEGENDA MÍSTNOSTÍ 3.NP – TPS				
	Kód		Název	Plocha [m²]
podlaží	oddělení	místnost		
04 VÝTVARNÝ OBOR				
3	04	03	UČEBNA, ATELIER	52,53
3	04	04	SKLAD	20,69
3	04	05	UČEBNA	97,13
3	04	08	KERAMICKÁ PEC	7,29
07 KOMUNIKACE				
3	07	16	OCHOZ	84,06
3	07	20	SCHODIŠTĚ	14,24
08 ZÁZEMÍ				
3	08	42	WC UČITELÉ - MUŽI	4,58
3	08	43	PŘEDSÍN WC CHLAPCI	4,09
3	08	44	WC CHLAPCI	1,26
3	08	45	TECHNICKÁ MÍSTNOST	15,17

SOUŘADNICOVÝ SYSTÉM - JTSK

VÝŠKOVÝ SYSTÉM - Bpv

±0,000 = 591,90 = STÁVAJÍCÍ 1.NP

 				
GEN. PROJEKTANT	SANTIS a.s., Brněnská 126/38, 591 01 Žďár nad Sázavou, tel.: 566 697 371, email: santis@atellersantis.cz			
VEDOUCÍ ARCHITEKT	Ing.arch. Martin Zezula	tel.: 725 837 519	e-mail: zezula@atellersantis.cz	
HL. INŽ. PROJEKTU	Martin Kocmanek	tel.: 702 166 988	e-mail: kocmanek@atellersantis.cz	
VYPRACOVAL	Jan Zezula	tel.: 601 121 781	e-mail: jan.zezula@atellersantis.cz	
KONTROLOVAL	Ing. Zdeněk Tuliš		e-mail: tuliš@atellersantis.cz	

			
INVESTOR	Nové Město na Moravě, Vratlavovo nám. 103, 592 31 Nové Město na Moravě		
ZASTOUPENÝ	Michal Šmarda, starosta města		
KONTAKTNÍ OSOBA			
KRAJ	Vysočina	OBEC	Nové Město na Moravě
KRAJSKÝ ÚŘAD	Jihlava	STAVEBNÍ ÚŘAD	Nové Město na Moravě

NÁZEV STAVBY			
ADAPTACE OBJEKTU Č.P. 16 V NMNM PRO POTŘEBY ZUŠ			
STAVEBNÍ OBJEKT	SO-01 BUDOVA ŠKOLY		
ČÁST	D.1.4 TECHNIKA PROSTŘEDÍ STAVEB - zařízení vnitřního plynu		
NÁZEV VÝKRESU	VÝŘEZ 3.NP - vnitřní plynovod		č. výkresu: 03
číslo zakázky:	členění dokumentace:	datum tisku:	stupeň PD:
2016/15/DSP	D.1	06/2017	DSP